



# **XCMG XCA60\_EV**

Hybride mobiele telescoopkraan 60 ton



# Ontwerp en engineering uit Europa, bouw in China

## TECHNISCHE INFORMATIE

### Algemeen

48 meter mastlengte  
AMT versnellingsbak (7 vooruit, 1 achteruit)  
5 besturingsstanden  
Max. 80 km/h

### Motor

MTU OM036LA dieselmotor (Mercedes)  
Nominaal vermogen van 230 kW  
Max. koppel van 1300Nm

High E-power motor  
Nominaal vermogen van 170 kW  
Max. uitgaand koppel van 1100Nm.  
Ongeveer 85% van de MTU-motor.

30% brandstofbesparing

### Hybride technologie

AC opladen  
DC opladen  
50 meter kabel  
Elektrisch op- & afrollen van kabelhaspels  
Laden tot 380V: 8A - 63A.  
Bijladen kan eenvoudig met 8 of 16A op de bouw, hier is geen 32A of 63A voor nodig.

6 tot 8 elektrische draaiuren, zónder vermogensverlies.

Volledig elektrisch werken, zonder stroomaansluiting, dankzij een ingebouwd lithium-ion accupack van 115 kWh met hoge capaciteit.

Opladen accu's kan via stopcontact of dieselmotor, waarbij het overtollig vermogen het accupakket aanvult.

### Ballast

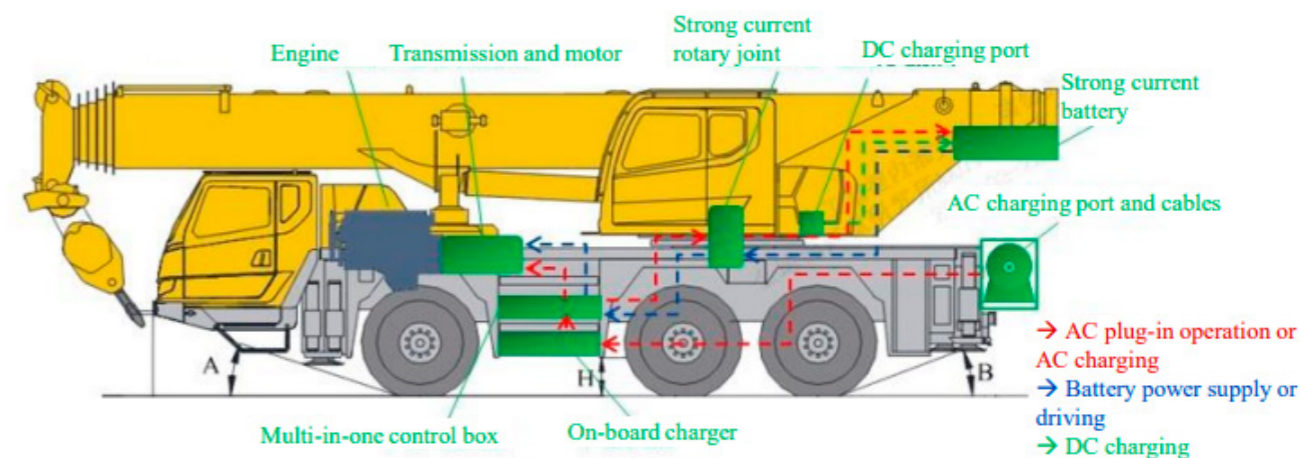
5.1 ton ballast standaard op de kraan  
115 kWh accu, gebruikt als ballast  
Max. totaal ballastgewicht: 13.2 ton

### Extra's

Airconditioning  
Verwarming  
Camera's (bird view)  
Kantelcabine  
Touchscreens

**“Hybride aandrijving van 400 kWh.  
230kWh Mercedes dieselmotor & 170 kWh elektromotor.  
100% elektrisch hijsen.”**





## Sustainable. For Sure.

De duurzaamheidsstrategie van Wagenborg Nedlift bevat concrete doelstellingen; vastgesteld tot het jaar 2050. Het reduceren van de CO<sub>2</sub>-uitstoot is één van de belangrijkste doelen. We doen dat vanuit een intrinsieke motivatie om onze planeet leefbaar te houden voor volgende generaties. En we hebben natuurlijk te maken met wet- en regelgeving op locaties waar we werkzaam zijn.

Een uitdaging waarvoor we samen met XCMG een innovatieve oplossing voor bedachten: 's werelds eerste 60 tons hybride mobiele telescoopkraan.

Wat deze hypermoderne kraan uniek maakt? De machine wordt seriematig geproduceerd. Daardoor kan Wagenborg Nedlift relatief snel schakelen bij een toenemende vraag vanuit de markt.

Bij onze opdrachtgevers is de duurzaamheidsuitdaging minstens zo groot. Het inzetten van duurzaam materieel, zoals de XCMG XCA60\_EV, helpt bij het voldoen aan strengere milieueisen en emissienormen.

### Emissievrij hijsen

Zero Emission tijdens het hijswerk. Zónder in te leveren op snelheid en efficiëntie. Geen uitstoot van schadelijke stoffen, dus beter voor het milieu en een lagere ecologische voetafdruk.

### Geïntegreerde accu in ballast

Inventief is de geïntegreerde accu in de ballast van de kraan. De XCMG XCA60\_EV draait 6-8 uur elektrisch. Een forse besparing op bijvoorbeeld een extra accuwagen, wat resulteert in lagere operationele kosten.

### Flexibele laadmogelijkheden

- \* Laden tot 380V: 8A - 63A.
- \* Bijladen kan eenvoudig met 8 of 16A op de bouw, hier is geen 32A of 63A voor nodig.
- \* Optimale flexibiliteit: de XCMG XCA60\_EV schakelt automatisch terug naar 8A.

### Bijzonder laag brandstofverbruik

In de duurzaamheidsberekeningen die onze opdrachtgevers moeten maken, worden de kilometers en het verbruik vanaf de standplaats naar de werklocatie meegenomen. Dankzij een uniek hybridesysteem heeft de XCA60\_EV een uitzonderlijk laag brandstofverbruik en dat telt positief mee in de berekeningen.

### Regeneratief laden

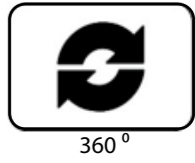
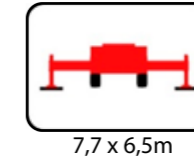
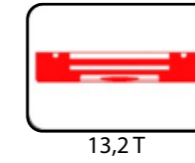
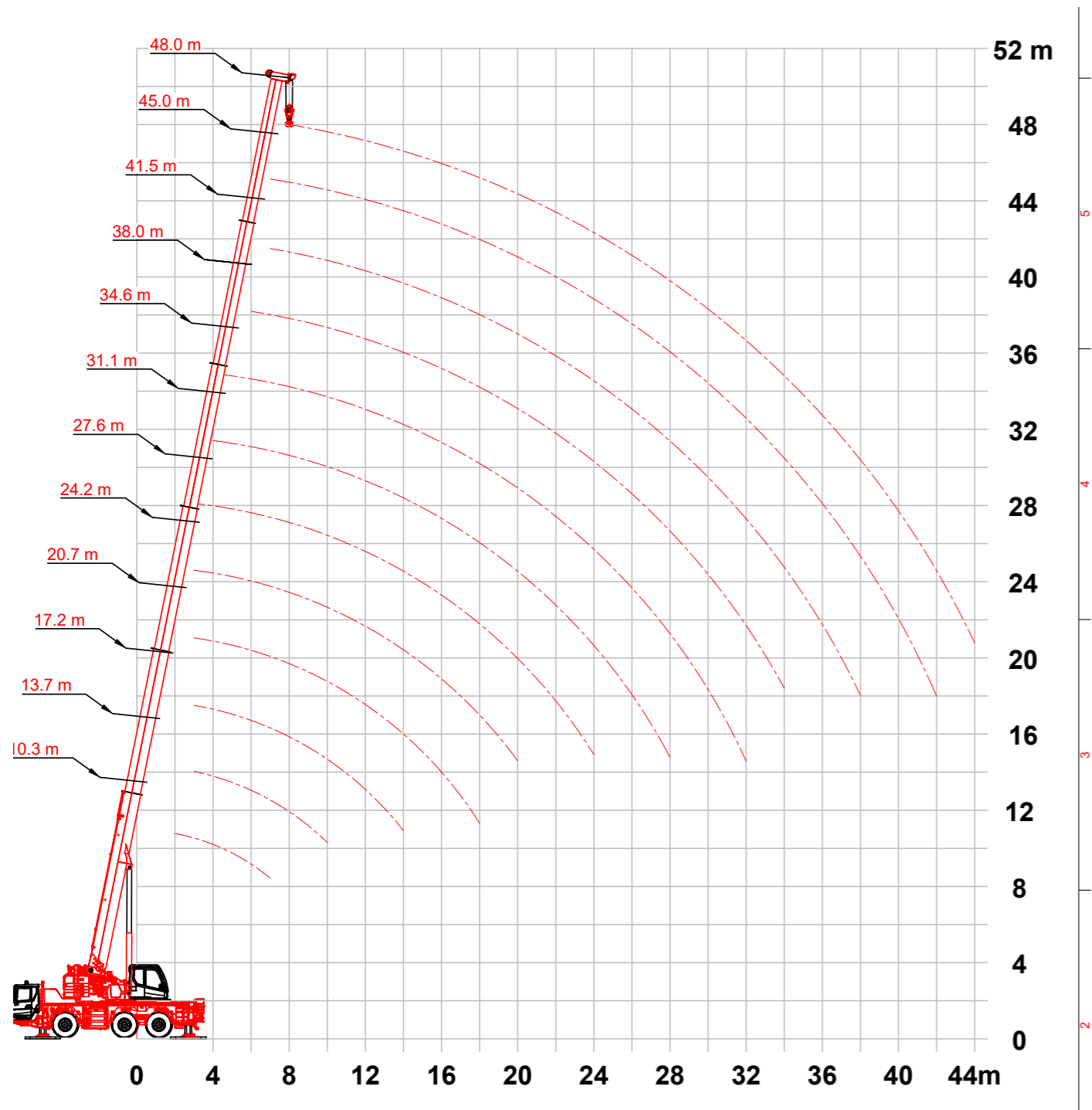
Deze hybride kraan laadt de accu's op tijdens het rijden en afremmen. We komen dus altijd met opgeladen accu's aan op de werklocatie. Het stroomverbruik van de heenreis hoeft niet aangevuld te worden. De machinist kan direct aan de slag!



### Gezondheid en veiligheid

De XCMG XCA60\_EV is geluids- en trillingsarm wanneer hij elektrisch draait. Dat betekent een veiligere en gezondere werkomgeving voor de machinist en omstanders.

**“Dankzij deze samenwerking met XCMG hebben we nu een topklasse kraan die aan alle wet- en regelgeving én aan onze eigen wensen voldoet.”**

Jan-Ebe Boerema, Regiomanager Noord Wagenborg Nedlift



 m	10,3	13,7	17,2	20,7	24,2	27,6	31,1	34,6	38,0	41,5	45,0	48,0	 m
2,1	60,0												2,1
3,0	42,5	42,5	42,0	35,0	31,0	26,0							3,0
3,5	42,0	42,4	41,3	35,0	30,8	26,0							3,5
4,0	41,2	39,5	38,1	35,0	30,6	26,0	21,8						4,0
4,5	38,1	37,3	35,6	32,9	29,0	25,6	21,6	15,5					4,5
5,0	35,1	34,9	33,7	31,5	27,6	25,5	21,4	15,5					5,0
6,0	29,0	30,7	30,1	28,0	25,0	24,0	20,0	15,5	12,9				6,0
7,0	25,0	27,5	26,9	25,6	22,0	21,5	18,7	15,4	12,9	10,3	8,2		7,0
8,0		23,2	23,5	22,9	20,0	20,2	17,7	14,8	12,6	10,3	8,2	6,8	8,0
9,0		19,8	20,2	19,3	18,0	18,7	15,9	14,0	12,0	10,3	8,2	6,8	9,0
10,0		16,9	17,0	16,9	16,7	17,1	14,3	13,3	11,5	9,8	8,2	6,8	10,0
12,0			13,1	12,8	13,1	12,8	11,8	11,0	10,3	8,7	7,8	6,9	12,0
14,0			10,3	10,4	10,4	10,1	9,9	9,2	8,6	8,0	6,9	6,5	14,0
16,0				8,5	8,4	8,7	8,1	7,6	7,5	7,2	6,3	5,7	16,0
18,0				7,0	6,9	7,3	6,7	6,6	6,4	6,1	5,9	5,4	18,0
20,0					6,2	6,2	5,7	5,7	5,5	5,4	5,0	4,9	20,0
22,0						5,2	5,2	4,8	5,1	4,6	4,4	4,2	22,0
24,0							4,5	4,7	4,2	4,5	4,2	4,1	24,0
26,0								4,0	3,8	3,9	3,8	3,6	26,0
28,0								3,5	3,5	3,4	3,3	3,1	28,0
30,0									3,1	2,9	2,9	2,7	30,0
32,0									2,7	2,5	2,5	2,3	32,0
34,0										2,2	2,0	2,0	34,0
36,0											1,9	1,7	36,0
38,0											1,6	1,4	38,0
40,0												1,2	40,0
42,0												1,0	42,0
44,0												0,8	44,0

**“Als je met deze kraan werkt, dan is het stil. Van de bouwvakkers heb ik ook veel complimenten gekregen over het geluidsarme draaien.”**

Brian Geerdink, Kraanmachinist Wagenborg Nedlift

**WAGENBORG NEDLIFT B.V. (REGIO NOORD)**

Groningen, The Netherlands

Delfzijl, The Netherlands

Eemshaven, The Netherlands

Schoonebeek, The Netherlands

Meppel, The Netherlands

**WAGENBORG NEDLIFT B.V. (REGIO OOST)**

Hengelo, The Netherlands

**WAGENBORG NEDLIFT B.V. (REGIO ZUID)**

Geleen, The Netherlands

**WAGENBORG GMBH**

Hörstel-Dreierwalde, Germany