



# **XCMG XCA60\_EV**

Hybride mobiele telescoopkraan 60 ton



# Ontwerp en engineering uit Europa, bouw in China

**“Hybride aandrijving van 400 kWh. 230kWh Mercedes dieselmotor en 170 kWh elektromotor. 30% brandstofbesparing.”**

## TECHNISCHE INFORMATIE

### Algemeen

48 meter mastlengte  
AMT versnellingsbak (7 vooruit, 1 achteruit)  
5 besturingsstanden  
Max. 80 km/h

### Motor

MTU OM036LA dieselmotor (Mercedes)  
Nominiaal vermogen van 230 kW  
Max. koppel van 1300Nm

### High E-power motor

Nominiaal vermogen van 170 kW  
Max. uitgaand koppel van 1100Nm.  
Ongeveer 85% van de MTU-motor.

30% brandstofbesparing

### Hybride technologie

AC opladen  
DC opladen  
50 meter kabel  
Elektrisch op- en afrollen van kabelhaspels  
Laden met 63 A en 32 A - ook mogelijk met lagere instellingen

6 tot 8 elektrische draaiuren, zonder vermogensverlies.

Volledig elektrisch werken, zonder stroomaansluiting, dankzij een ingebouwd lithium-ion accupack van 115 kWh met hoge capaciteit.

Accu's kunnen ook opgeladen worden via het stopcontact of met de dieselmotor, waarbij het overtollig vermogen het accupakket aanvult.

### Ballast

5.1 ton ballast standaard op de kraan  
115 kWh accu wordt ook gebruikt als ballast  
Maximaal totaal ballastgewicht is 13.2 ton

### Extra's

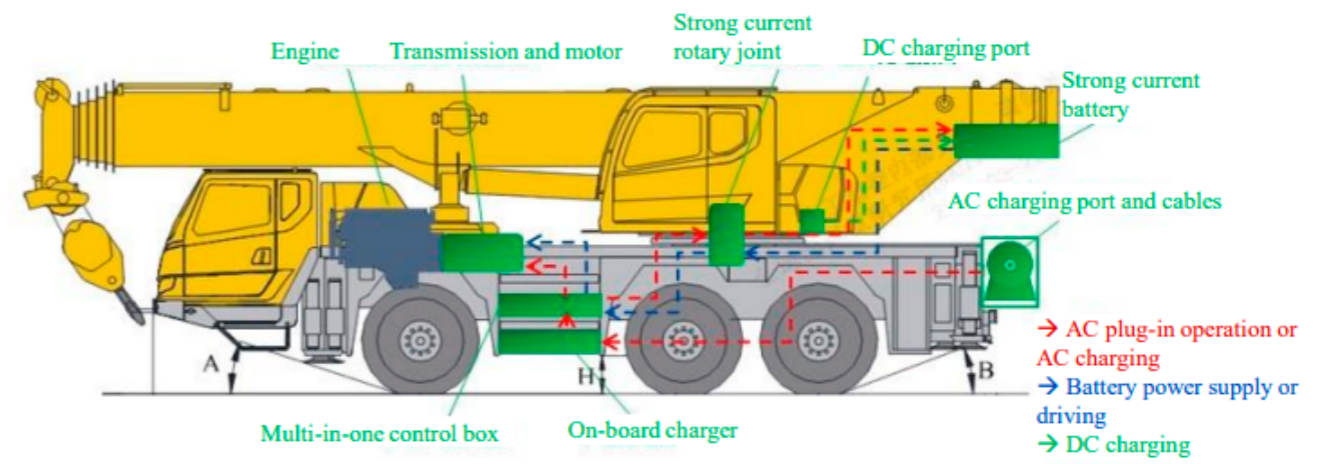
Airconditioning  
Verwarming  
Camera's  
Kantelcabine  
Touchscreens





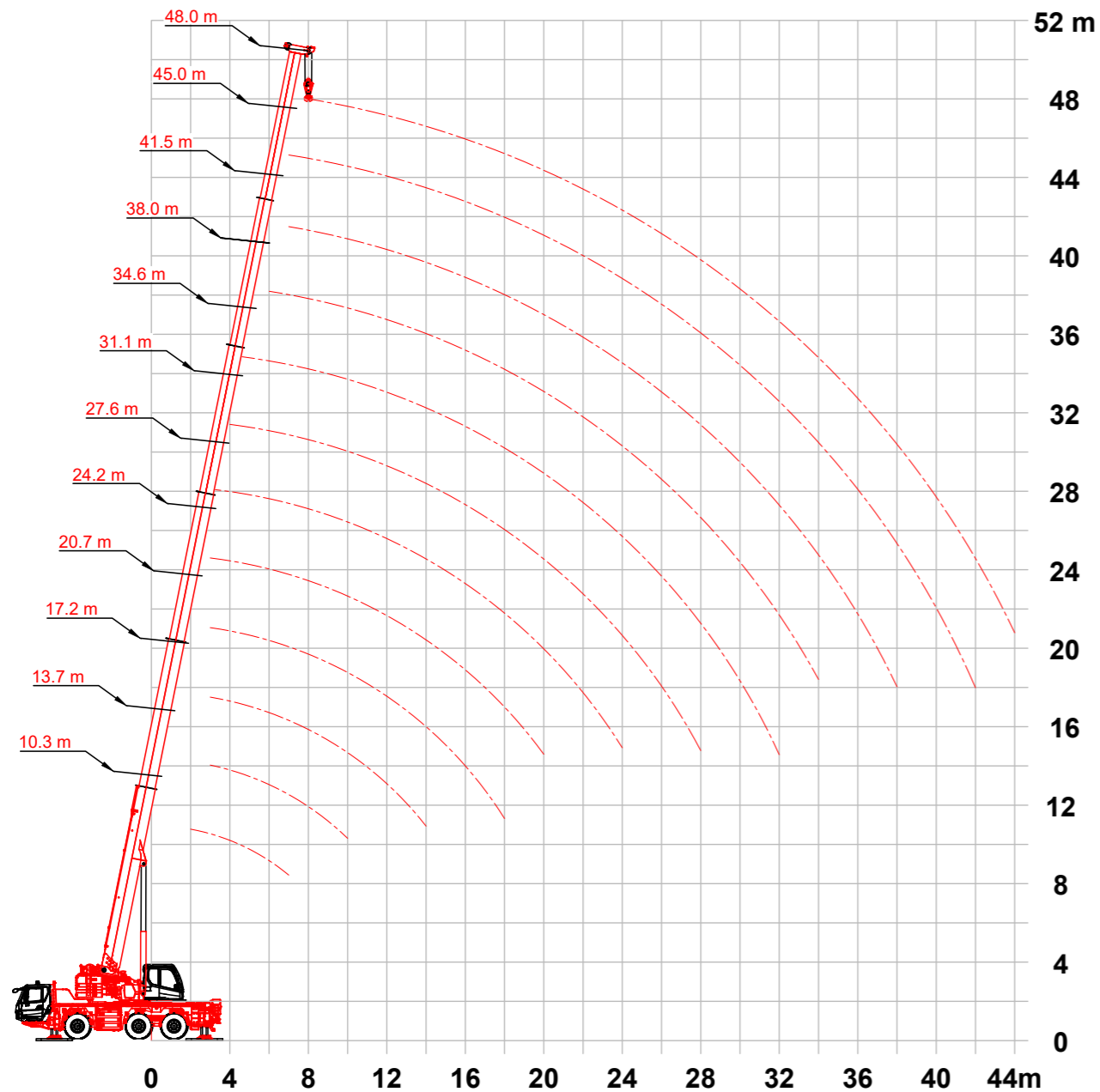
**“Dankzij deze samenwerking met XCMG hebben we nu een topklasse kraan die aan alle wet- en regelgeving én aan onze eigen wensen voldoet.”**

Jan-Ebe Boerema,  
Regiomanager Noord Wagenborg Nedlift



Schematische weergave van de demokraan.





Height (m)	10,3	13,7	17,2	20,7	24,2	27,6	31,1	34,6	38,0	41,5	45,0	48,0
2,1	60,0											2,1
3,0	42,5	42,5	42,0	35,0	31,0	26,0						3,0
3,5	42,0	42,4	41,3	35,0	30,8	26,0						3,5
4,0	41,2	39,5	38,1	35,0	30,6	26,0	21,8					4,0
4,5	38,1	37,3	35,6	32,9	29,0	25,6	21,6	15,5				4,5
5,0	35,1	34,9	33,7	31,5	27,6	25,5	21,4	15,5				5,0
6,0	29,0	30,7	30,1	28,0	25,0	24,0	20,0	15,5	12,9			6,0
7,0	25,0	27,5	26,9	25,6	22,0	21,5	18,7	15,4	12,9	10,3	8,2	7,0
8,0		23,2	23,5	22,9	20,0	20,2	17,7	14,8	12,6	10,3	8,2	6,8
9,0		19,8	20,2	19,3	18,0	18,7	15,9	14,0	12,0	10,3	8,2	6,8
10,0		16,9	17,0	16,9	16,7	17,1	14,3	13,3	11,5	9,8	8,2	6,8
12,0			13,1	12,8	13,1	12,8	11,8	11,0	10,3	8,7	7,8	6,9
14,0			10,3	10,4	10,4	10,1	9,9	9,2	8,6	8,0	6,9	6,5
16,0				8,5	8,4	8,7	8,1	7,6	7,5	7,2	6,3	5,7
18,0				7,0	6,9	7,3	6,7	6,6	6,4	6,1	5,9	5,4
20,0					6,2	6,2	5,7	5,7	5,5	5,4	5,0	4,9
22,0						5,2	5,2	4,8	5,1	4,6	4,4	4,2
24,0							4,5	4,7	4,2	4,5	4,2	4,1
26,0								4,0	3,8	3,9	3,8	3,6
28,0									3,5	3,5	3,4	3,3
30,0										3,1	2,9	2,7
32,0											2,7	2,7
34,0												2,5
36,0												
38,0												
40,0												
42,0												
44,0												

**“Als je met deze kraan werkt, dan is het stil. Van de bouwvakkers heb ik ook veel complimenten gekregen over het geluidsarme draaien.”**

Brian Geerdink, Kraanmachinist Wagenborg Nedlift

**WAGENBORG NEDLIFT B.V. (REGIO NOORD)**

Groningen, The Netherlands

Delfzijl, The Netherlands

Eemshaven, The Netherlands

Schoonebeek, The Netherlands

Meppel, The Netherlands

**WAGENBORG NEDLIFT B.V. (REGIO OOST)**

Hengelo, The Netherlands

**WAGENBORG NEDLIFT B.V. (REGIO ZUID)**

Geleen, The Netherlands

**WAGENBORG GMBH**

Hörstel-Dreierwalde, Germany